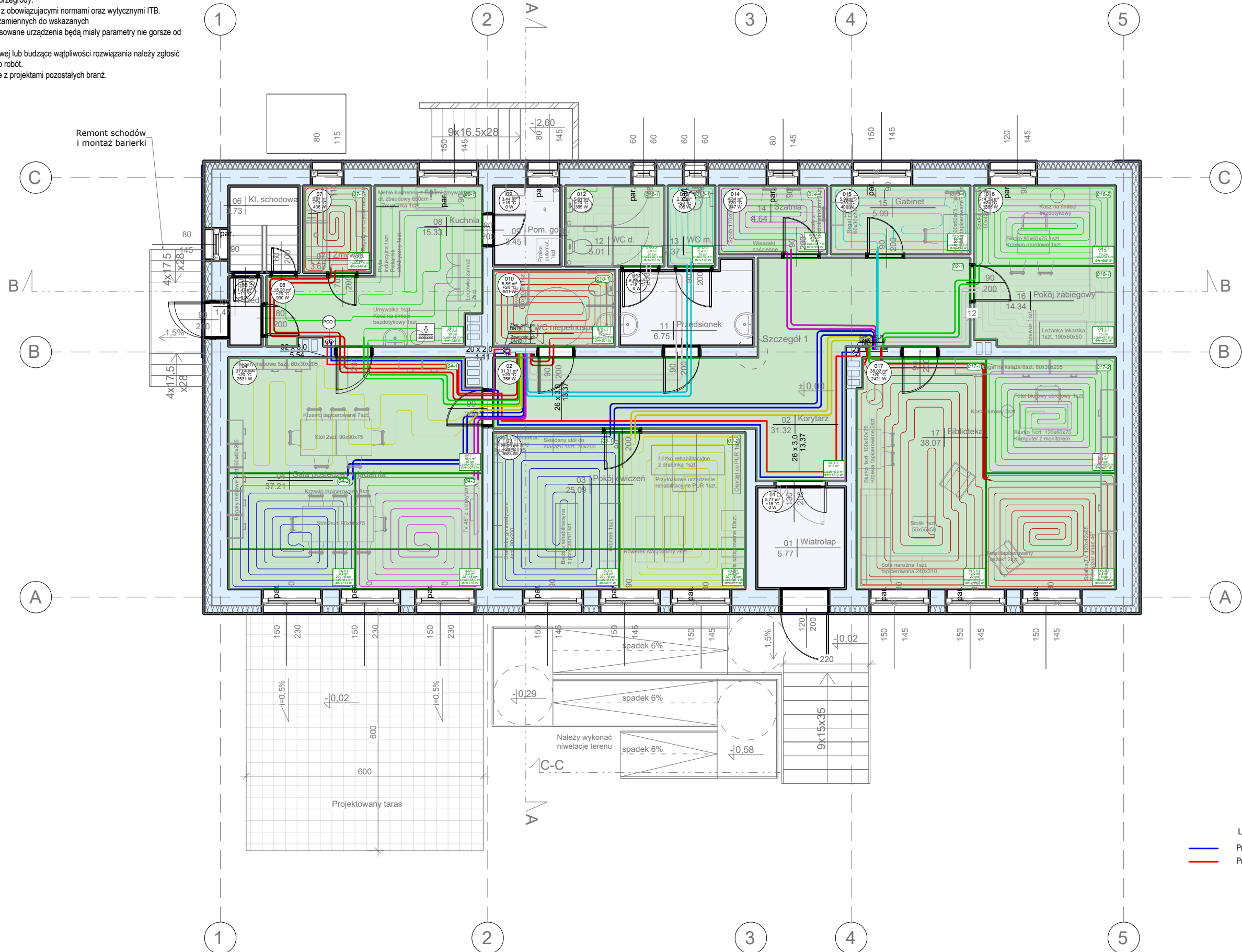


UWAGI:

- Wszystkie wymiary należy sprawdzić na budowie.
- Projekt został opracowany na podstawie podkładów architektoniczno-budowlanych
- Przejścia przez ściany ppoż. wykonać w tulejach ochronnych i zabezpieczyć pianą ognioochronną o odporności ogniowej przegrody.
- Instalacje co należy wykonać zgodnie z obowiązującymi normami oraz wytycznymi ITB.
- Dopuszcza się stosowanie urządzeń zamiennych do wskazanych w projekcie, pod warunkiem, że zastosowane urządzenia będą miały parametry nie gorsze od zaprojektowanych.
- Wszelkie wady dokumentacji projektowej lub budzące wątpliwości rozwiązania należy zgłosić projektantom przed przystąpieniem do robót.
- Projekt należy rozpatrywać równoległe z projektami pozostałych branż.



Rozdzielacz: 022											
Typ: Rozdzielacz stal nierdzewna TRINNITY INOX K40-N											
Zestaw rozdzielaczy: Z zestawem pompowym TRGOPROGP TRINNITY											
Pompa: Wilo PARA 25_6/130, Bieg: -, V: 0,13 dm³/s, H: 3,51 kPa											
Zawór (Zasilanie): Nastawa: obr.											
Zawór (Powrót): Nastawa: obr.											
Temperatury -str. wtórna (Ogrzewanie): 45,0 / 32,0 °C											
Szafka rozdzielacza: Szafka natynkowa TRINNITY TRNX TRNX 10											
Przepływ masowy: 257,7 kg/h											
Min. dyspozycyjna różnica ciśnień: 1,87 kPa											
Dyspozycyjna różnica ciśnień: 9,27 kPa											
Nr	Typ	Do odb.	Opis pom.	L	Pow. efekt.	Odst. ukt.	Moc uzyskana ogrzewania	m³	Δp	Δp Z	Nastawa zaw. (Z)
1	PG/Ch	07-1-1	Zmywak	47,6	3,7	15	349	56,3	1,6	1,5	obr.
2	PG/Ch	08-1-1	Kuchnia	56,3	15,2	30	930	71,4	3,0	2,4	obr.
3	PG/Ch	04-1-1	Sala posiedzeń	36,5	18,4	30	1074	62,1	1,5	1,8	obr.
4	PG/Ch	04-2-1	Sala posiedzeń	64,3	9,3	20 / 15	733	65,3	2,9	2,0	obr.
5	PG/Ch	04-3-1	Sala posiedzeń	58,0	9,3	20 / 15	733	58,8	2,2	1,6	obr.
6	PG/Ch	013-1-1	WC	32,3	2,4	15	195	30,4	0,4	7,8	obr.
7	PG/Ch	012-1-1	WC	40,3	5,0	20	365	43,6	0,6	0,9	obr.
8	PG/Ch	010-1-1	Łazienka	39,4	5,8	15	501	65,1	1,7	8,5	obr.

Rozdzielacz: 021											
Typ: Rozdzielacz stal nierdzewna TRINNITY INOX K40-N											
Zestaw rozdzielaczy: Z zestawem pompowym TRGOPROGP TRINNITY											
Pompa: Wilo PARA 25_6/130, Bieg: -, V: 0,27 dm³/s, H: 19,61 kPa											
Zawór (Zasilanie): Nastawa: obr.											
Zawór (Powrót): Nastawa: obr.											
Temperatury -str. wtórna (Ogrzewanie): 45,0 / 36,7 °C											
Szafka rozdzielacza: Szafka natynkowa TRINNITY TRNX TRNX 10											
Przepływ masowy: 439,1 kg/h											
Min. dyspozycyjna różnica ciśnień: 7,26 kPa											
Dyspozycyjna różnica ciśnień: 7,26 kPa											
Nr	Typ	Do odb.	Opis pom.	L	Pow. efekt.	Odst. ukt.	Moc uzyskana ogrzewania	m³	Δp	Δp Z	Nastawa zaw. (Z)
1	PG/Ch	017-1-1	Biblioteka	84,6	19,0	20	1207	145,7	15,1	0,1	obr.
2	PG/Ch	017-2-1	Biblioteka	66,5	9,5	15	607	61,1	2,6	1,7	obr.
3	PG/Ch	03-2-1	Pokój ćwiczeń	81,9	12,5	20 / 15	811	147,9	15,0	0,1	obr.
4	PG/Ch	03-1-1	Pokój ćwiczeń	83,6	12,5	20 / 15	811	152,3	16,1	0,1	obr.
5	PG/Ch	014-1-1	Szatnia	38,7	4,6	15	360	35,3	0,5	10,5	obr.
6	PG/Ch	015-1-1	Gabinet	33,8	6,0	20	400	34,1	0,4	9,8	obr.
7	PG/Ch	016-1-1	Pokój zabiegowy	51,8	7,1	15	672	152,0	9,9	0,4	obr.
8	PG/Ch	017-2-2	Biblioteka	71,8	9,5	15	607	63,9	3,1	1,9	obr.
9	PG/Ch	016-2-1	Pokój zabiegowy	54,5	7,2	15	685	158,9	11,2	0,5	obr.

Funkcja i specjalność	Imię i nazwisko	Numer uprawnień	Podpis
Projektant branża sanitarna	mgr inż. Paweł Chorabik	SLK/2642/POOS/09	
Sprawdzający branża sanitarna	mgr inż. Sławomir Łapeta	SLK/8432/PWBS/19	
Opracowanie	inż. Edyta Czyż		
Kategoria obiektu budowlanego:		Faza projektu:	Numer projektu:
Obiekt kategorii budowlanej: IX		Projekt techniczny - br. sanitarna	108/2023
Przedmiot opracowania:		Autor:	
Projekt przebudowy budynku wraz ze zmianą sposobu użytkowania i zmianą pokrycia dachowego w ramach zadania pn. „Adaptacja szkoły podstawowej w miejscowości Moczydło na potrzeby zadania pn. Dzienny Dom "Seniorsa+”.		BIURO PROJEKTOWE PROFI	
Adres inwestycji:		ul. Pułaskiego 7/408	
obręb ewidencyjny: 0011 Moczydło		42-300 Myszków	
jedn. ewid.: 240903_2 Niegowa		tel: +48 606-851-507	
działki nr ewid: 373		tel: +48 664-476-586	
		tel: +48 34-315-75-71	
		www.profirmyszkow.com	
Inwestor:	Skala:	Data:	
GINA NIEGOWA	1 : 100	05.2023	
U. Sobieskiego 1			
42-320 Niegowa			
Nazwa rysunku:	Numer rysunku:	Numer strony:	
Rzut parteru - instalacja co	PT_IS_07		